

Pozicionáló rendszerek

Lineáris tengelyek KK sorozat

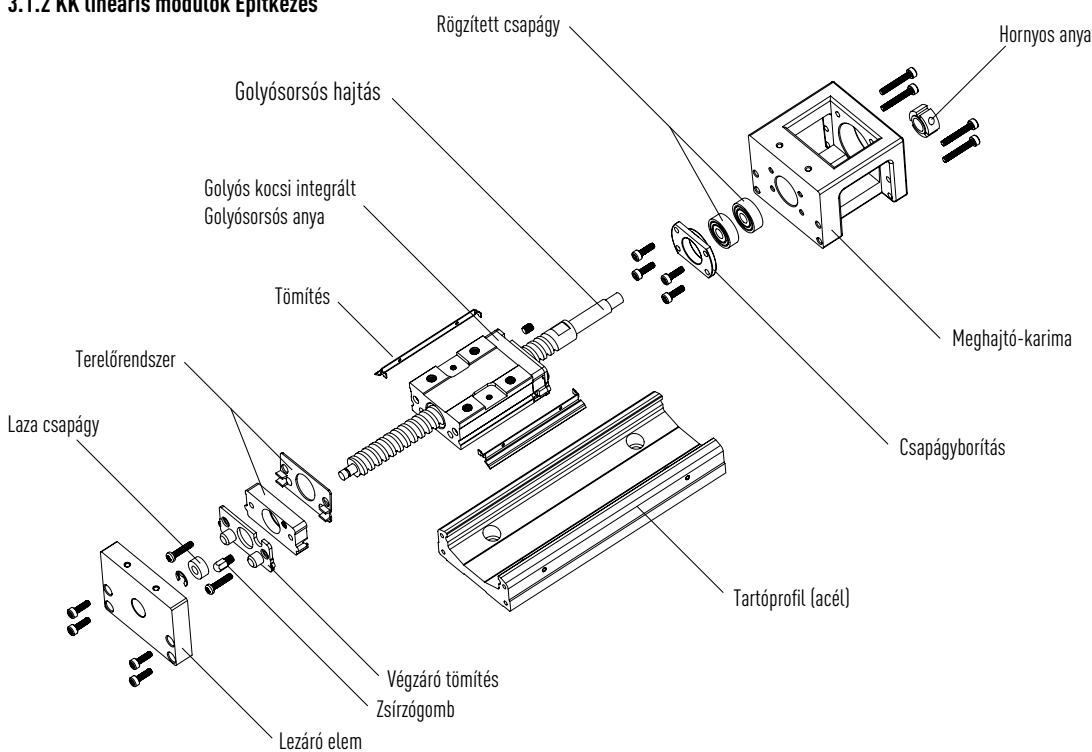
3.1 Lineáris tengelyek KK sorozat

3.1.1 KK lineáris modulok tulajdonságai

A HIWIN KK lineáris modulok kompakt pozicionáló tengelyek. Az előtolást egy golyós menetes orsós hajtás biztosítja, amely a „motor kész” meghajtó-karimába kerül tárolásra. A mozgatót a golyós menetes orsó-csapágyazás vezeti meg. A különböző méretek és felszereltségek révén a lineáris modulok különböző feladatokra alkalmasak.



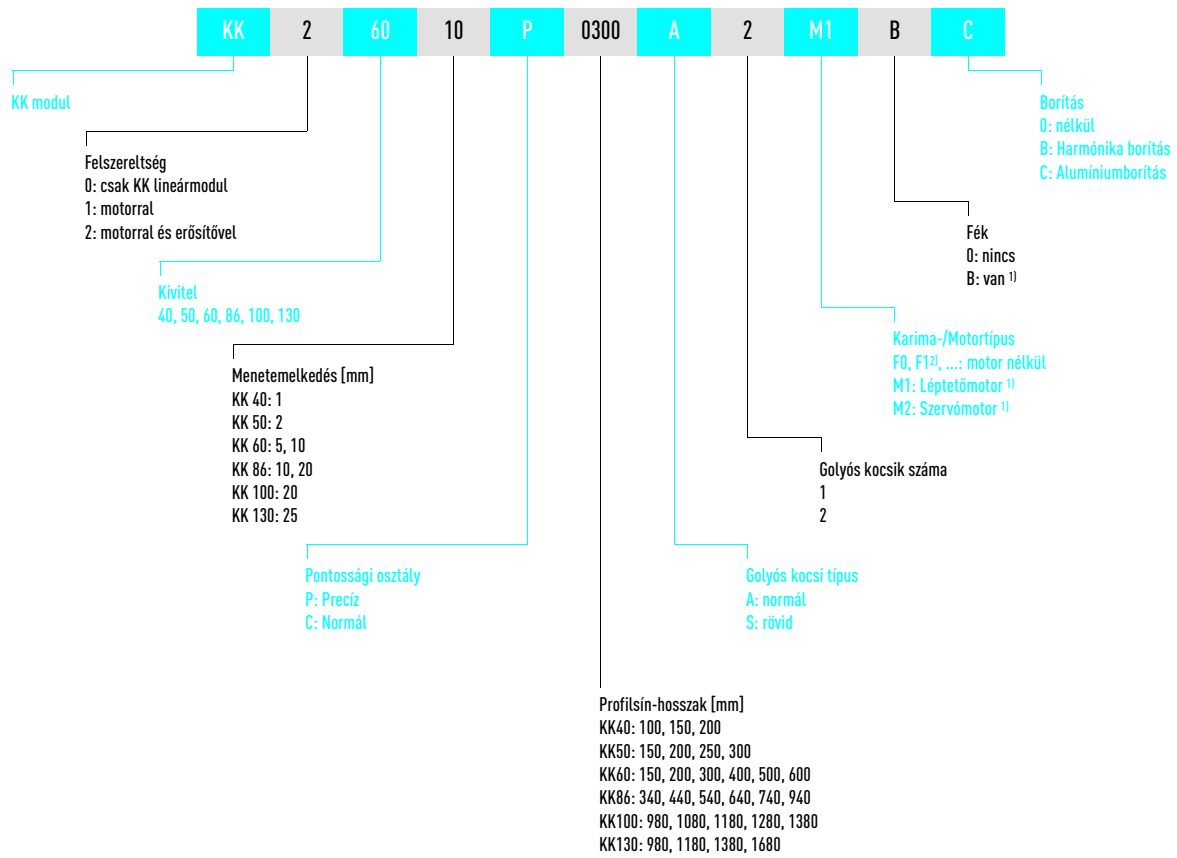
3.1.2 KK lineáris modulok Építkezés



3.1.3 KK lineáris modulok előnyei

- Modulok pozicionálási feladatokra: KK lineáris modulok beépítésre kész, univerzálisan bevethető modulok a legkülönbözőbb pozicionálási feladatokra.
- Kompakt: kompakt és karcsú kivitelüknek köszönhetően a KK modulok még szűk helyen is könnyen integrálhatók.
- Adaptív és robusztus: a KK modulok a környezeti követelményeknek megfelelően felszerelhetők harmonika- vagy alumíniumborítással.
- Nagy pontosság: a tartóprofil a golyós kocsival optimális merevséget kínál és a precíziós golyós-menetesorsós hajtás a profisínvezetéssel együtt nagy pontosságot nyújt.

3.1.4 Rendelési kód a KK lineáris tengelyekhez



¹⁾ Kérésre

²⁾ Egy F1, F2... adapter karima alapértelmezés szerint szereletlenül szállításra kerül.

Pozicionáló rendszerek

Lineáris tengelyek KK sorozat

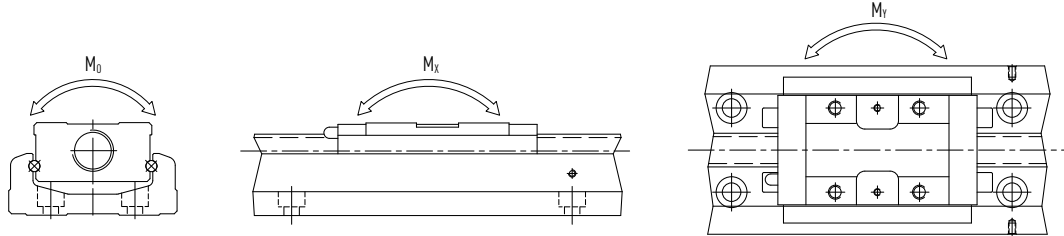
3.1.5 KK lineáris modulok műszaki adatai

3.44 Táblázat A KK modulok maximális sebessége

Modell	A golyósmenet hajtás menetemelkedése [mm]	Sín-hossz [mm]	Sebesség [mm/s]	
			Precizitás	Normál
KK40	01	100	190	190
	01	150	190	190
	01	200	190	190
KK50	02	150	270	270
	02	200	270	270
	02	250	270	270
	02	300	270	270
KK60	05	150	550	390
	05	200	550	390
	05	300	550	390
	05	400	550	390
	05	500	550	390
	05	600	340	340
KK60	10	150	1100	790
	10	200	1100	790
	10	300	1100	790
	10	400	1100	790
	10	500	1100	790
	10	600	670	670
KK86	10	340	740	520
	10	440	740	520
	10	540	740	520
	10	640	740	520
	10	740	740	520
	10	940	610	430
KK86	20	340	1480	1050
	20	440	1480	1050
	20	540	1480	1050
	20	640	1480	1050
	20	740	1480	1050
	20	940	1220	870
KK100	20	980	1120	800
	20	1080	980	800
	20	1180	750	750
	20	1280	630	510
	20	1380	530	440
KK130	25	980	1120	800
	25	1180	1120	800
	25	1380	830	800
	25	1680	550	550

3.1.6 Terhelhetőségek és nyomatékok

A KK lineáris tengelyekre ható statikus nyomatékok ábrázolása.



3.45 Táblázat **KK lineáris tengelyek megengedett terhelhetősége: golyós menetesorsó**

	KK4001	KK5002	KK6005	KK6010	KK8610	KK8620	KK10020	KK13025
	P*	P*	P* C**	P* C**	P* C**	P* C**	P* C**	P* C**
Névleges átmérő [mm]	8	8	12 12	12 12	15 15	15 15	20 20	25 25
Menetemelkedés [mm]	1	2	5 5	10 10	10 10	20 20	20 20	25 25
Dinamikus terhelhetőség [N]	735	2136	3744 3377	2410 2107	7144 6429	4645 4175	7046 4782	7897 7052
Statikus terhelés [N]	1538	3489	6243 5625	3743 3234	12642 11387	7655 6889	12544 9163	15931 14352

3.46 Táblázat **KK lineáris tengelyek megengedett terhelhetősége: rögzített csapágó**

	KK4001	KK5002	KK6005	KK6010	KK8610	KK8620	KK10020	KK13025
	P*	P*	P* C**	P* C**	P* C**	P* C**	P* C**	P* C**
Statikus terhelés axiálisan [N]	1910	1910	4480 4480	4480 4480	9240 9240	9240 9240	10600 10600	18485 18485
Megengedett axiális terhelés [N] ¹	750	1500	3120 2810	1870 1615	6320 5690	3825 3440	6270 4580	7950 7175

3.47 Táblázat **KK lineáris tengelyek megengedett terhelhetősége: profilsínvezetés**

		KK4001	KK5002	KK6005	KK6010	KK8610	KK8620	KK10020	KK13025
		P*	P*	P* C**	P* C**	P* C**	P* C**	P* C**	P* C**
Dinamikus Terhelhetőség [N]	A standard golyós kocsi	3920	8007	13230 13230	13230 13230	31458 31458	31458 31458	39200 39200	48101 48101
	S rövid golyós kocsi	—	—	7173 7173	7173 7173	— —	— —	— —	— —
Statikus Terhelhetőség [N]	A standard golyós kocsi	6468	12916	21462 21462	21462 21462	50764 50764	50764 50764	63406 63406	84829 84829
	S rövid golyós kocsi	—	—	11574 11574	11574 11574	— —	— —	— —	— —
Megengedett statikus Moment Mx Billenés [N-m]	A1 standard golyós kocsi	33	116	152 152	152 152	622 622	622 622	960 960	1536 1536
	A2 standard golyós kocsi	182	545	760 760	760 760	3050 3050	3050 3050	4763 4763	7350 7350
	S1 rövid golyós kocsi	—	—	72 72	72 72	— —	— —	— —	— —
	S2 rövid golyós kocsi	—	—	367 367	367 367	— —	— —	— —	— —
Megengedett statikus Moment My Kitérés [N-m]	A1 standard golyós kocsi	33	116	152 152	152 152	622 622	622 622	960 960	1536 1536
	A2 standard golyós kocsi	182	545	760 760	760 760	3050 3050	3050 3050	4763 4763	7350 7350
	S1 rövid golyós kocsi	—	—	72 72	72 72	— —	— —	— —	— —
	S2 rövid golyós kocsi	—	—	367 367	367 367	— —	— —	— —	— —
Megengedett statikus Moment Mo Gördülés [N-m]	A1 standard golyós kocsi	81	222	419 419	419 419	1507 1507	1507 1507	2205 2205	3885 3885
	A2 standard golyós kocsi	162	444	838 838	838 838	3014 3014	3014 3014	4410 4410	7770 7770
	S1 rövid golyós kocsi	—	—	241 241	241 241	— —	— —	— —	— —
	S2 rövid golyós kocsi	—	—	482 482	482 482	— —	— —	— —	— —

* P = "Precíziós" pontossági osztályú KK lineáris tengely

** C = "Normál" pontossági osztályú KK lineáris tengely

1) A megengedett axiális erő meghatározásakor a golyós menetesorsó terhelhetőségét is figyelembe kell venni.

Pozicionáló rendszerek

Lineáris tengelyek KK sorozat

3.1.7 Pontosságok

3.48 Táblázat A KK lineáris tengelyek pontossága

Kivitel	Profilsín-hossz [mm]	Ismételhetőség [mm]		Pontosság [mm]		Vezetési párhuzamosság [mm]		Letörési nyomaték [Nmm]	
		P*	C**	P*	C**	P*	C**	P*	C**
KK40	100	± 0,003	± 0,01	0,020	—	0,010	—	12	8
	150	± 0,003	± 0,01	0,020	—	0,010	—	12	8
	200	± 0,003	± 0,01	0,020	—	0,010	—	12	8
KK50	150	± 0,003	± 0,01	0,020	—	0,010	—	40	20
	200	± 0,003	± 0,01	0,020	—	0,010	—	40	20
	300	± 0,003	± 0,01	0,020	—	0,010	—	40	20
KK60	150	± 0,003	± 0,01	0,020	—	0,010	—	150	70
	200	± 0,003	± 0,01	0,020	—	0,010	—	150	70
	300	± 0,003	± 0,01	0,020	—	0,010	—	150	70
	400	± 0,003	± 0,01	0,020	—	0,010	—	150	70
	500	± 0,003	± 0,01	0,020	—	0,010	—	150	70
	600	± 0,003	± 0,01	0,025	—	0,015	—	150	70
KK86	340	± 0,003	± 0,01	0,025	—	0,015	—	150	70
	440	± 0,003	± 0,01	0,025	—	0,015	—	150	100
	540	± 0,003	± 0,01	0,025	—	0,015	—	150	100
	640	± 0,003	± 0,01	0,025	—	0,015	—	150	100
	740	± 0,003	± 0,01	0,030	—	0,020	—	170	100
	940	± 0,003	± 0,01	0,040	—	0,030	—	250	100
KK100	980	± 0,005	± 0,01	0,035	—	0,025	—	170	120
	1080	± 0,005	± 0,01	0,035	—	0,025	—	170	120
	1180	± 0,005	± 0,01	0,040	—	0,030	—	200	120
	1280	± 0,005	± 0,01	0,045	—	0,035	—	230	150
	1380	± 0,005	± 0,01	0,050	—	0,040	—	250	150
KK130	980	± 0,005	± 0,01	0,035	—	0,025	—	250	150
	1180	± 0,005	± 0,01	0,040	—	0,030	—	250	150
	1380	± 0,005	± 0,01	0,040	—	0,030	—	250	150
	1680	± 0,007	± 0,012	0,050	—	0,040	—	270	180

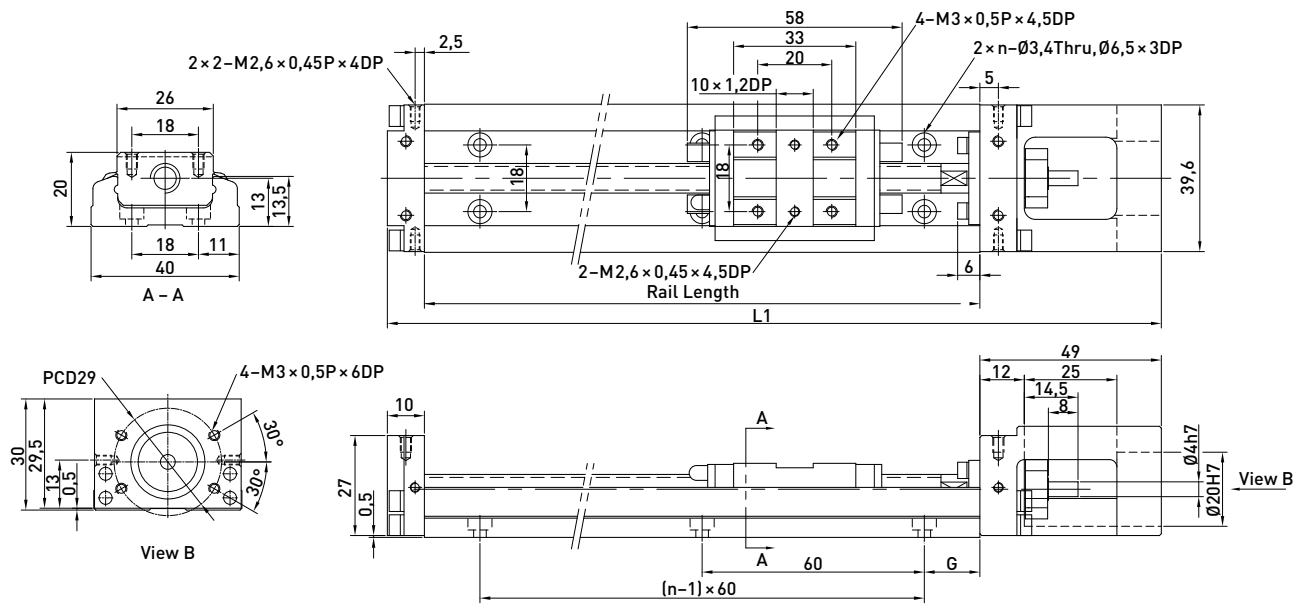
* P = "Precíziós" pontossági osztályú KK lineáris tengely

** C = "Normál" pontossági osztályú KK lineáris tengely

Ütközőél

Az ütközőél a motorkarimától nézve a lineáris tengely bal oldalán található

3.1.8 Borítás nélküli KK40 lineáris tengely



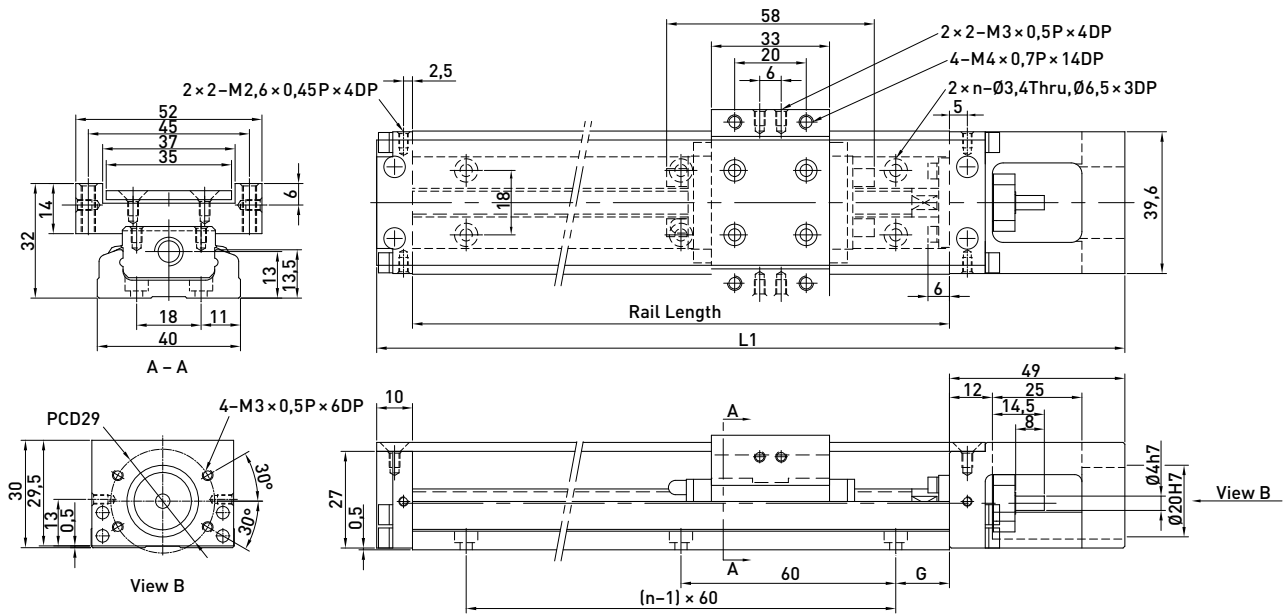
3.49 Táblázat A borítás nélküli KK40 lineáris tengelyek méretei és súlya

A vezetősínnek hossza [mm]	Teljes hossz L1 [mm]	Maximális eltolási hossz [mm]		G [mm]	n	Súly [kg]	
		A1 golyós kocsi	A2 golyós kocsi			A1 golyós kocsi	A2 golyós kocsi
100	159	36	—	20	2	0,48	—
150	209	86	34	15	3	0,60	0,67
200	259	136	84	40	3	0,72	0,79

Pozicionáló rendszerek

Lineáris tengelyek KK sorozat

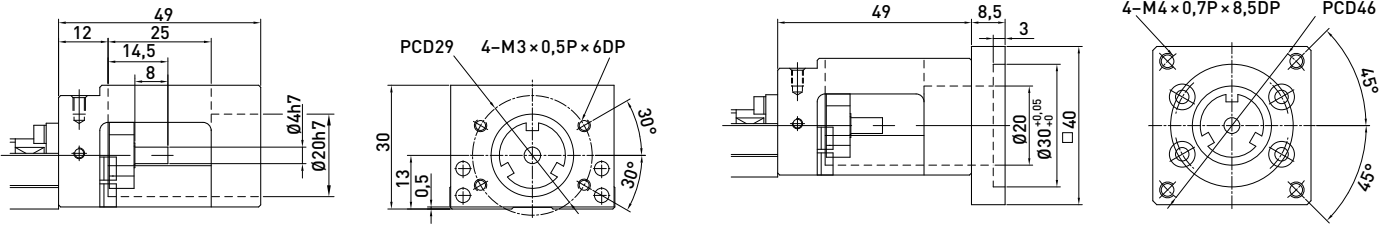
3.1.9 Alumíniumborítású KK40 lineáris tengely



3.50 Táblázat Az alumíniumborítású KK40 lineáris tengelyek méretei és súlya

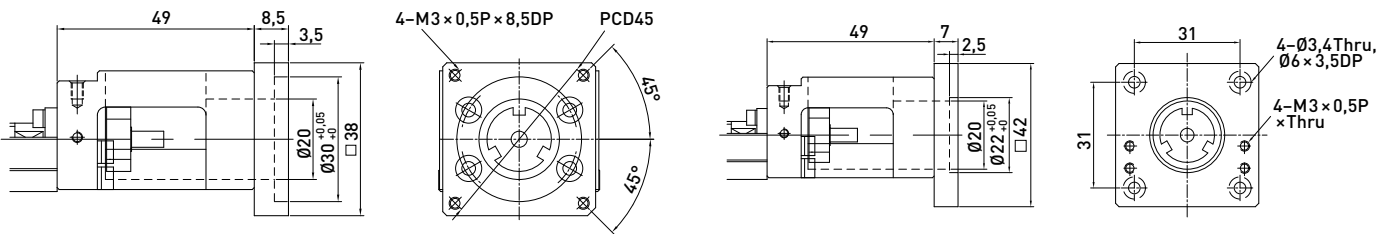
A vezetősínnek hossza [mm]	Teljes hossz L1 [mm]	Maximális eltolási hossz [mm]		G [mm]	n	Súly [kg]	
		A1 golyós kocsi	A2 golyós kocsi			A1 golyós kocsi	A2 golyós kocsi
100	159	36	—	20	2	0,55	—
150	209	86	34	15	3	0,68	0,76
200	259	136	84	40	3	0,82	0,89

3.1.10 KK40 adapterkarima



F0 motor-adapterkarima

F1 motor-adapterkarima



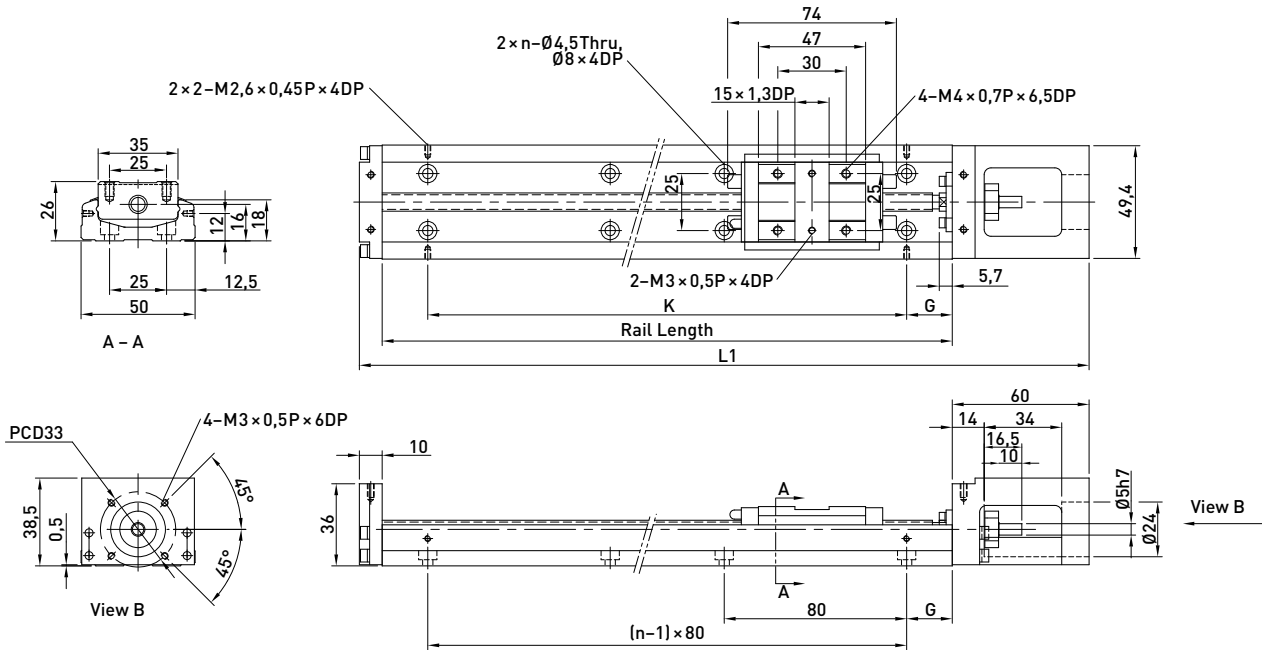
F2 motor-adapterkarima

F3 motor-adapterkarima

Pozicionáló rendszerek

Lineáris tengelyek KK sorozat

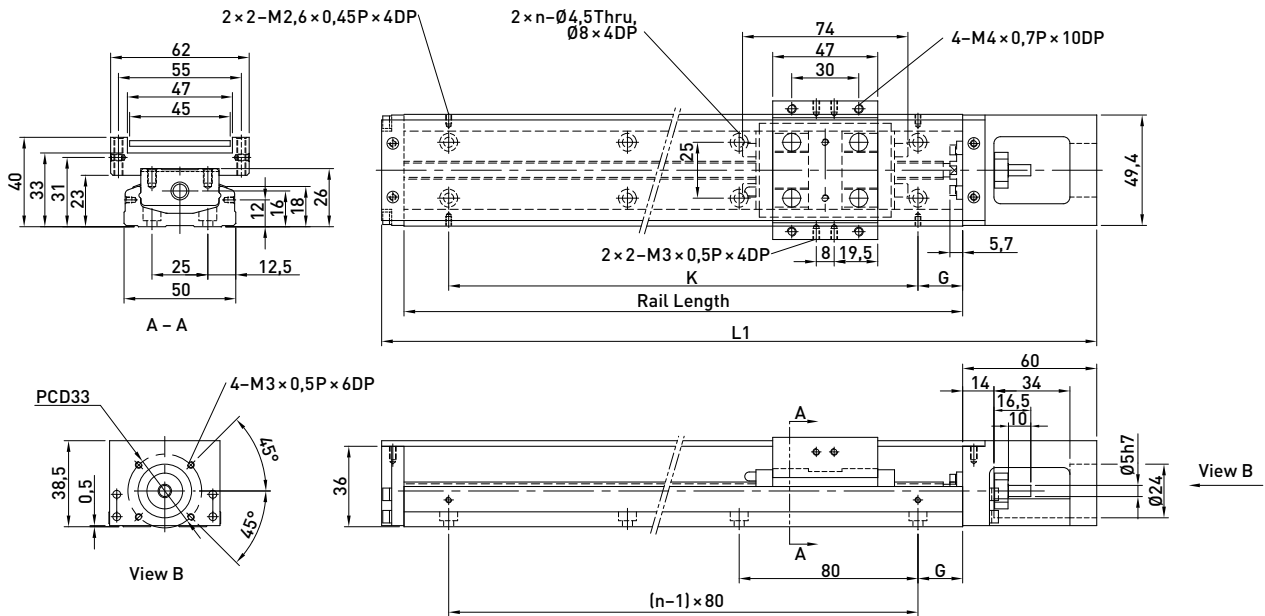
3.1.11 Borítás nélküli KK50 lineáris tengely



3.51 Táblázat A borítás nélküli KK50 lineáris tengelyek méretei és súlya

Vezetősínnek hossza [mm]	Teljes hossz L1 [mm]	Maximális eltölési hossz [mm]		G [mm]	K [mm]	n	Súly [kg]	
		A1 golyós kocsi	A2 golyós kocsi				A1 golyós	A2 golyós
150	220	70	—	35	80	2	1,0	—
200	270	120	55	20	160	3	1,2	1,4
250	320	170	105	45	160	3	1,4	1,6
300	370	220	155	30	240	4	1,6	1,8

3.1.12 Alumíniumborítású KK50 lineáris tengely



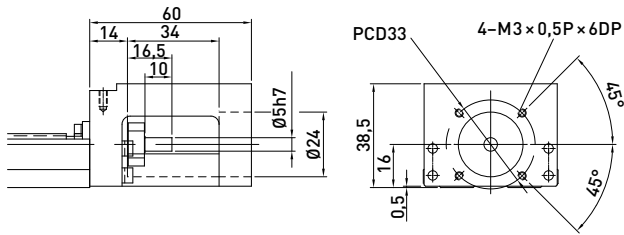
3.52 Táblázat A KK50 modulok méretei és súlya alumínium borítással

Vezetősínnek hossza [mm]	Teljes hossz L1 [mm]	Maximális ettolási hossz [mm]		G [mm]	K [mm]	n	Súly [kg]	
		A1 golyós kocsi	A2 golyós kocsi				A1 golyós	A2 golyós
150	220	70	—	35	80	2	1,1	—
200	270	120	55	20	160	3	1,3	1,5
250	320	170	105	45	160	3	1,6	1,8
300	370	220	155	30	240	4	1,8	2,0

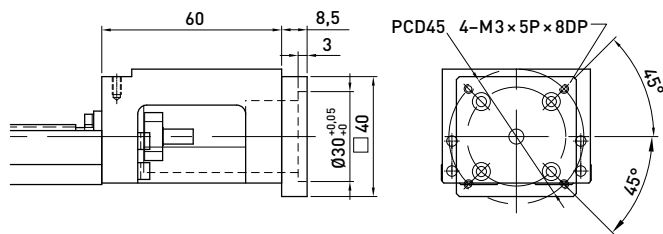
Pozicionáló rendszerek

Lineáris tengelyek KK sorozat

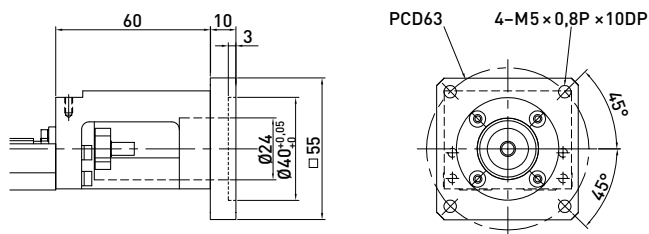
3.1.13 KK50 adapterkarima



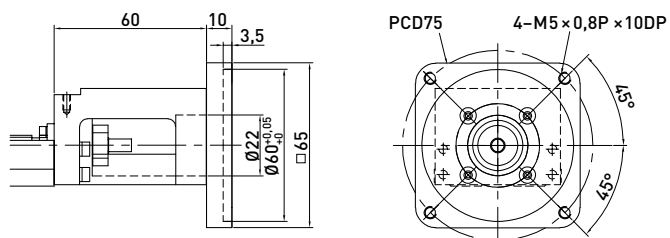
F0 motor-adapterkarima



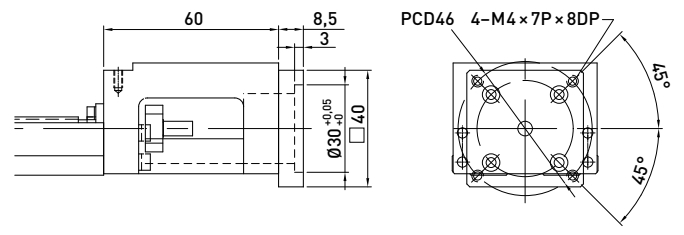
F2 motor-adapterkarima



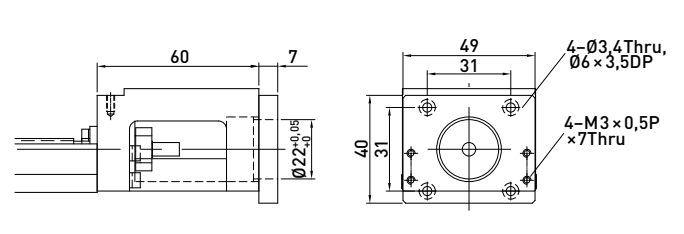
F4 motor-adapterkarima



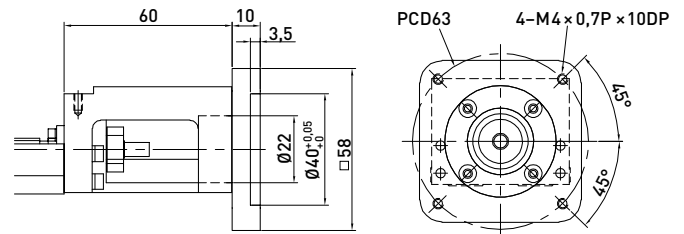
F6 motor-adapterkarima



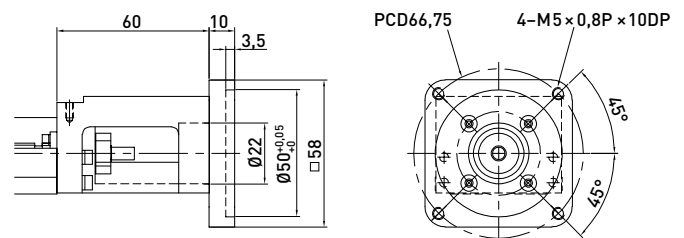
F1 motor-adapterkarima



F3 motor-adapterkarima

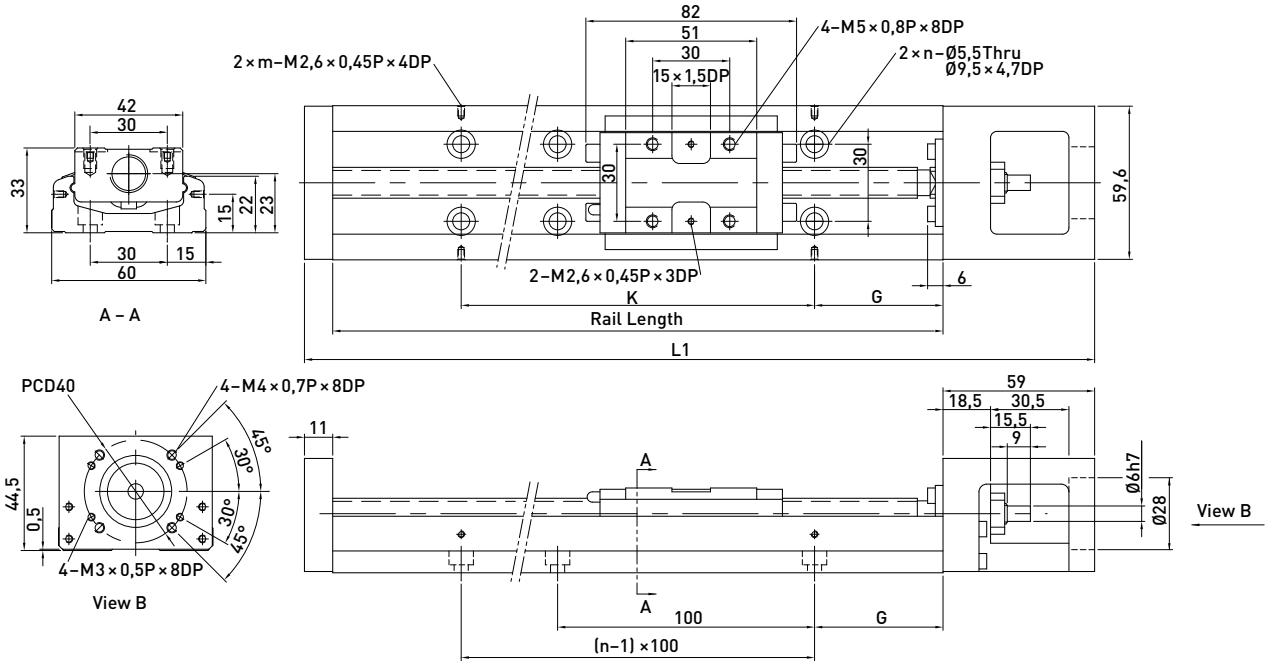


F5 motor-adapterkarima



F7 motor-adapterkarima

3.1.14 Borítás nélküli KK60 lineáris tengely, standard golyós kocsi



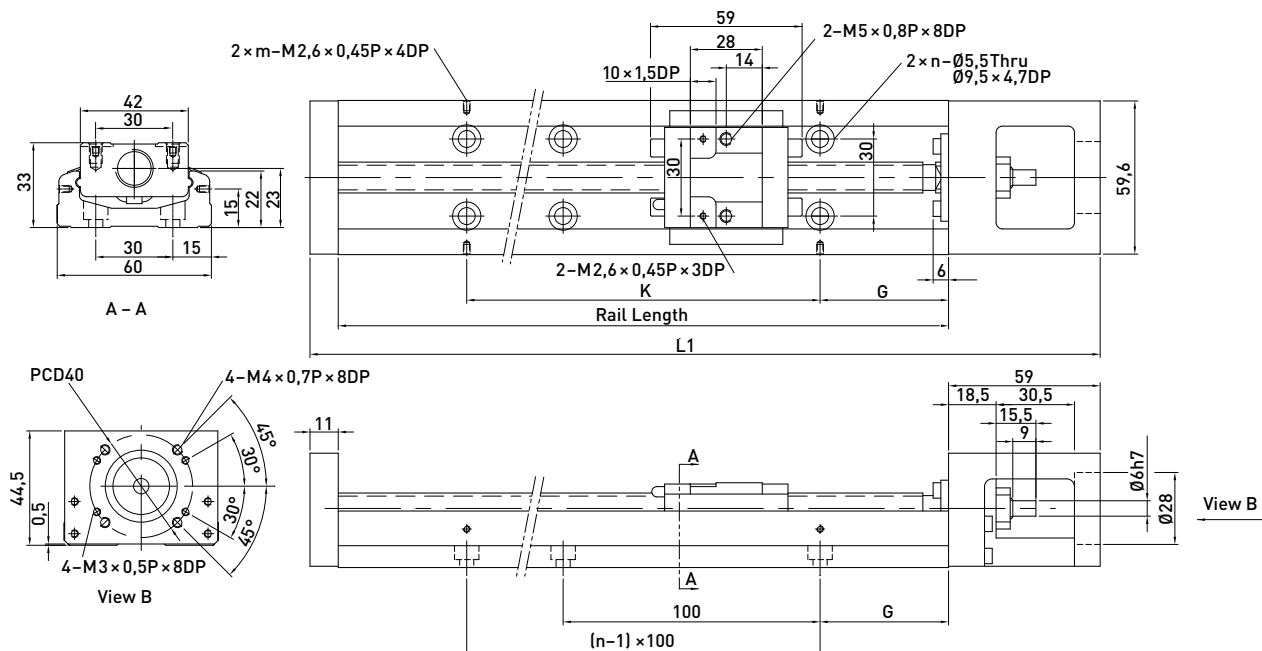
3.53 Táblázat A borítás nélküli KK60 lineáris tengelyek méretei és súlya, standard

Vezetősínnek hossza [mm]	Teljes hossz L1 [mm]	Maximális eltolási hossz [mm]		G [mm]	K [mm]	n	m	Súly [kg]	
		A1 golyós kocsi	A2 golyós kocsi					A1 golyós kocsi	A2 golyós kocsi
150	220	60	—	25	100	2	2	1,5	—
200	270	110	—	50	100	2	2	1,8	—
300	370	210	135	50	200	3	2	2,4	2,7
400	470	310	235	50	100	4	4	3,0	3,3
500	570	410	335	50	200	5	3	3,6	3,9
600	670	510	435	50	100	6	6	4,2	4,6

Pozicionáló rendszerek

Lineáris tengelyek KK sorozat

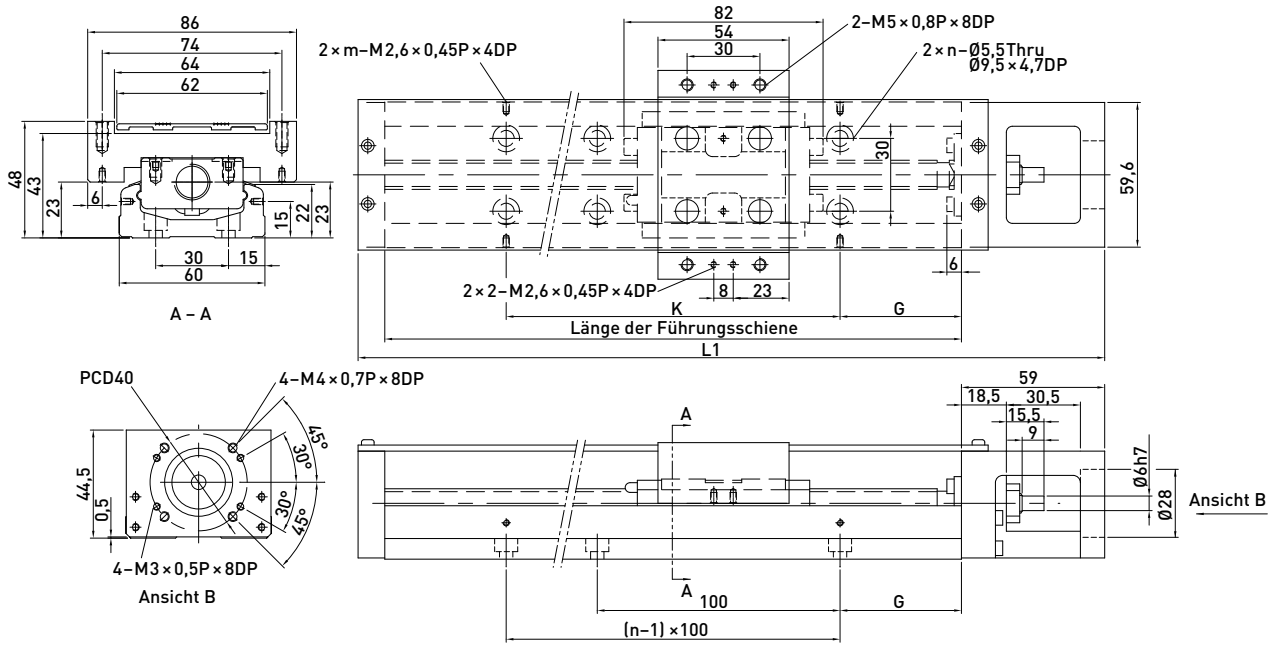
3.1.15 Borítás nélküli KK60 lineáris tengely, rövid golyóskocsi



3.54 Táblázat A borítás nélküli KK60 lineáris tengelyek méretei és súlya, rövid golyóskocsi

Vezetősínnek hossza [mm]	Teljes hossz L1 [mm]	Maximális eltolási hossz [mm]		G [mm]	K [mm]	n	m	Súly [kg]	
		S1 golyós kocsi	S2 golyós kocsi					S1 golyós	S2 golyós
150	220	85	34	25	100	2	2	1,4	1,6
200	270	135	84	50	100	2	2	1,7	1,9
300	370	235	184	50	200	3	2	2,3	2,5
400	470	335	284	50	100	4	4	2,9	3,1
500	570	435	384	50	200	5	3	3,5	3,7
600	670	535	484	50	100	6	6	4,1	4,3

3.1.16 Alumíniumborítású KK60 lineáris tengely, standard golyós kocsi



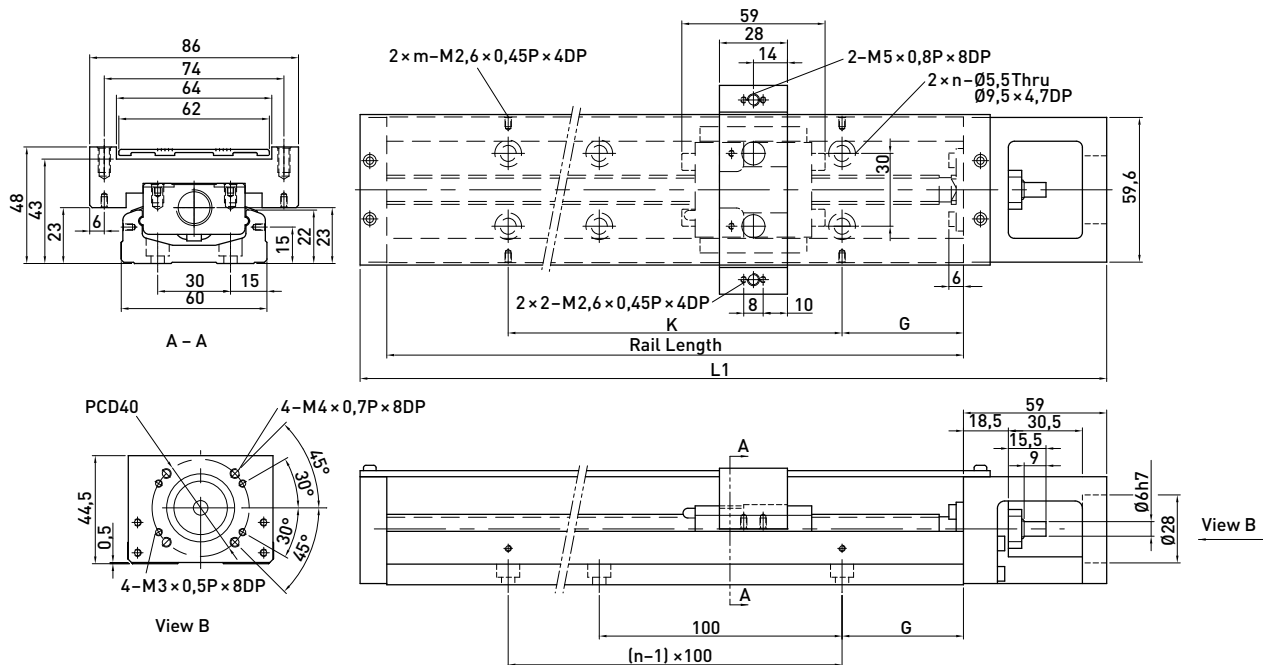
3.55 Táblázat Az alumíniumborítású KK60 tengelyek méretei és súlya, standard golyós kocsi

Vezetősínnek hossza [mm]	Teljes hossz L1 [mm]	Maximális eltolási hossz [mm]		G [mm]	K [mm]	n	m	Súly [kg]	
		A1 golyós kocsi	A2 golyós kocsi					A1 golyós kocsi	A2 golyós kocsi
150	220	60	—	25	100	2	2	1,7	—
200	270	110	—	50	100	2	2	2,1	—
300	370	210	135	50	200	3	2	2,7	3,0
400	470	310	235	50	100	4	4	3,3	3,6
500	570	410	335	50	200	5	3	3,9	4,2
600	670	510	435	50	100	6	6	4,4	5,0

Pozicionáló rendszerek

Lineáris tengelyek KK sorozat

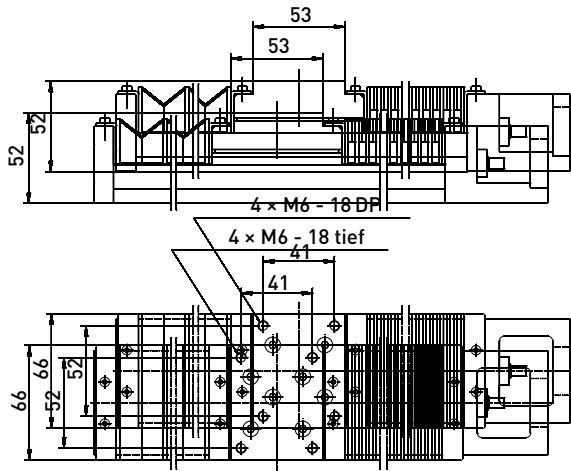
3.1.17 Alumíniumborítású KK60 lineáris tengely, rövid golyós kocsi



3.56 Táblázat Az alumíniumborítású KK60 lineáris tengelyek méretei és súlya, rövid

Vezetősínnek hossza [mm]	Teljes hossz L1 [mm]	Maximális eltolási hossz [mm]		G [mm]	K [mm]	n	m	Súly [kg]	
		S1 golyós kocsi	S2 golyós kocsi					S1 golyós kocsi	S2 golyós kocsi
150	220	85	34	25	100	2	2	1,6	1,8
200	270	135	84	50	100	2	2	1,9	2,1
300	370	235	184	50	200	3	2	2,5	2,7
400	470	335	284	50	100	4	4	3,1	3,3
500	570	435	384	50	200	5	3	3,7	3,9
600	670	535	484	50	100	6	6	4,4	4,6

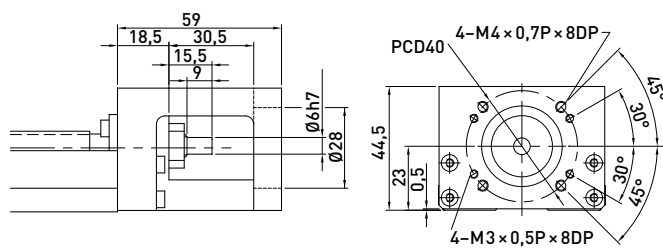
3.1.18 Harmonikaborítású KK60 lineáris tengely



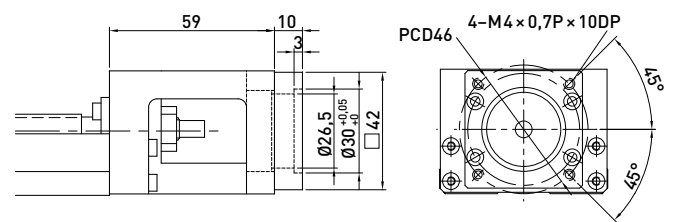
3.57 Táblázat A harmonikaborítású KK60 lineáris tengely méretei és súlya

Vezetősínek hossza [mm]	Súly [kg]	Maximális eltolási hossz [mm] A1 golyós kocsi
150	1,7	45
200	2,1	77
300	2,7	151
400	3,3	230
500	3,9	300
600	4,6	376

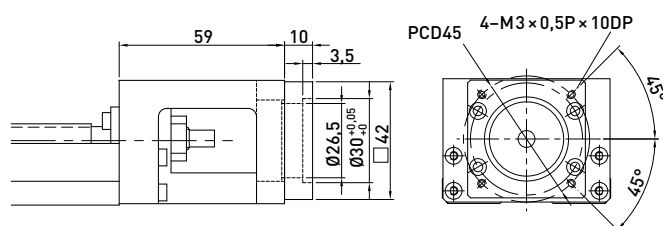
3.1.19 KK60 adapterkarima



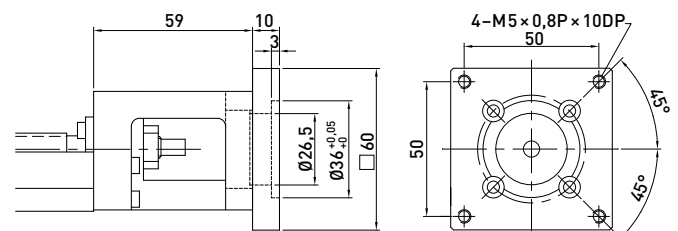
F0 motor-adapterkarima



F1 motor-adapterkarima



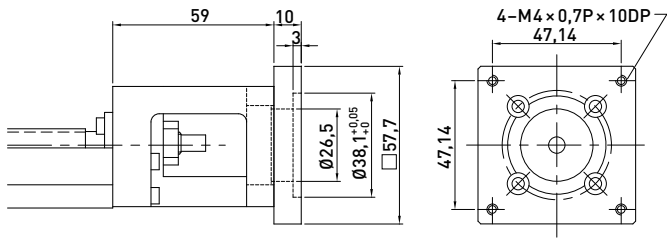
F2 motor-adapterkarima



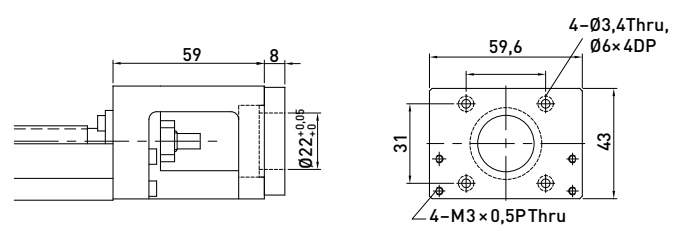
F3 motor-adapterkarima

Pozicionáló rendszerek

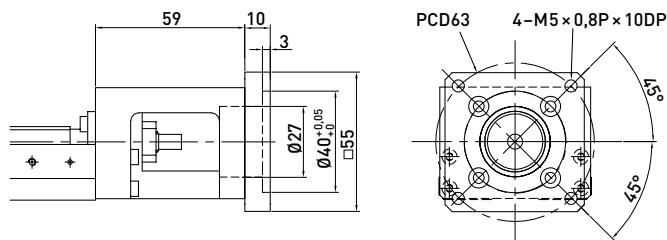
Lineáris tengelyek KK sorozat



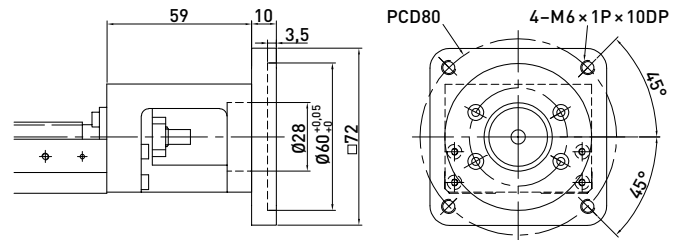
F4 motor-adapterkarima



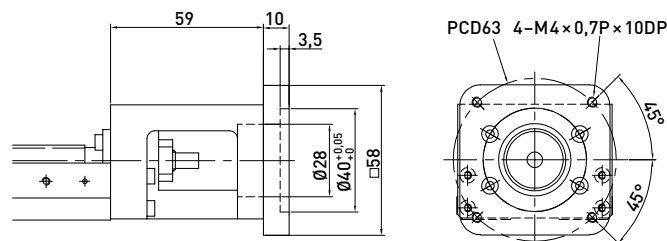
F5 motor-adapterkarima



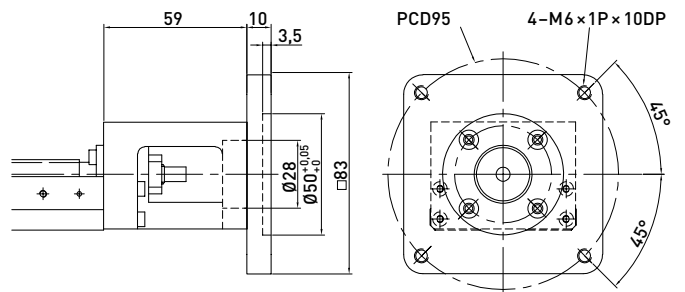
F6 motor-adapterkarima



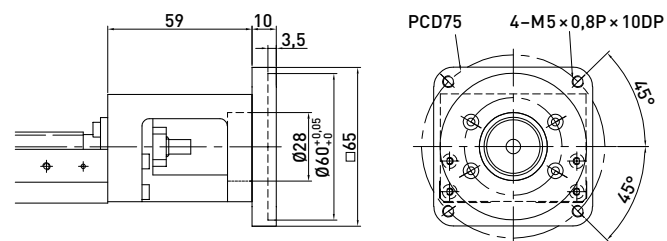
F7 motor-adapterkarima



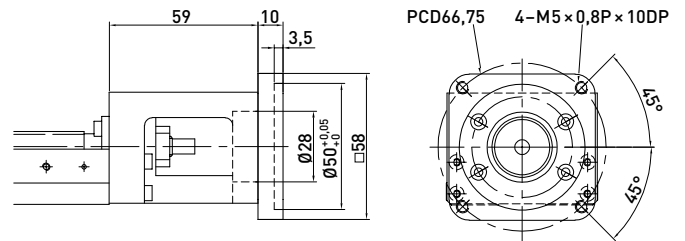
F8 motor-adapterkarima



F9 motor-adapterkarima

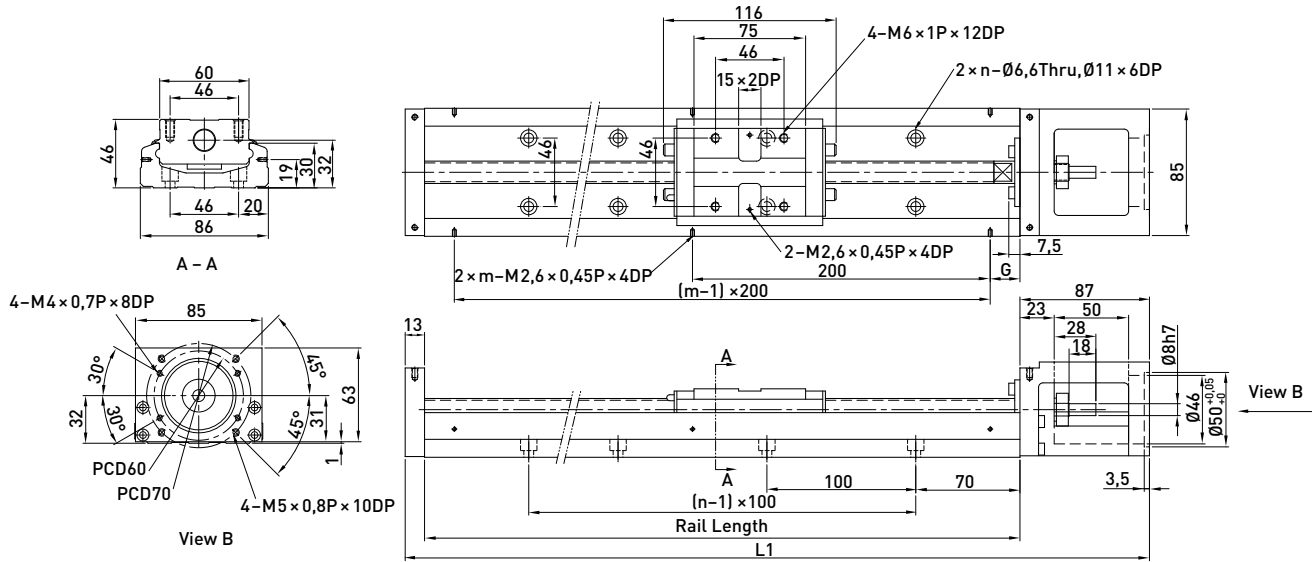


F10 motor-adapterkarima



F11 motor-adapterkarima

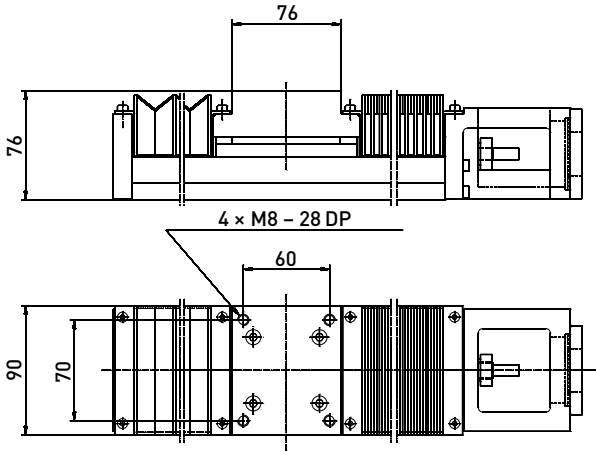
3.1.20 Borítás nélküli KK86 lineáris tengely



3.58 Táblázat A borítás nélküli KK86 lineáris tengely méretei és súlya

Vezetősín hossza [mm]	Teljes hossz L1 [mm]	Maximális eltoltási hossz [mm]		G [mm]	n	m	Súly [kg]	
		A1 golyós kocsi	A2 golyós kocsi				A1 golyós kocsi	A2 golyós kocsi
340	440	210	100	70	3	2	5,7	6,5
440	540	310	200	20	4	3	6,9	7,7
540	640	410	300	70	5	3	8,0	8,8
640	740	510	400	20	6	4	9,2	10,0
740	840	610	500	70	7	4	10,4	11,2
940	1040	810	700	70	9	5	11,6	12,4

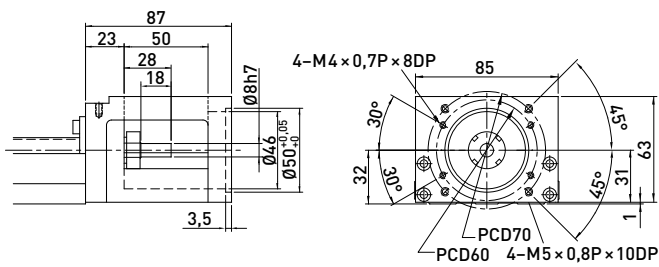
3.1.22 Harmonikaborítású KK86 lineáris tengely



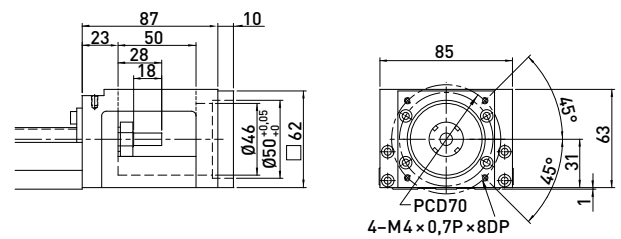
3.60 Táblázat A harmonikaborítású KK86 lineáris tengely méretei és súlya

Vezetősínek hossza [mm]	Súly [kg]	Maximális eltölési hossz [mm] A1 golyós kocsi
340	6,3	174
440	7,6	248
540	8,8	327
640	10,0	410
740	11,3	491
940	12,7	654

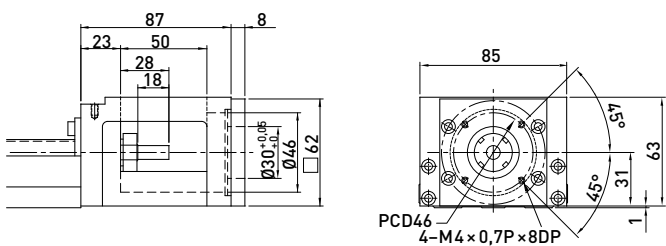
3.1.23 KK86 adapterkarima



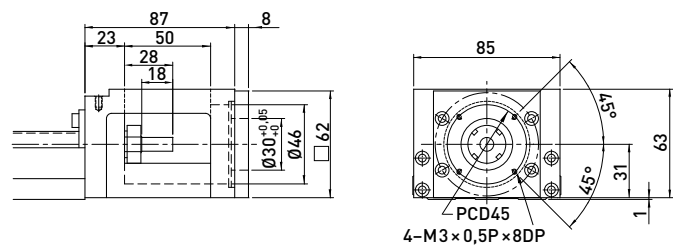
F0 motor-adapterkarima



F1 motor-adapterkarima



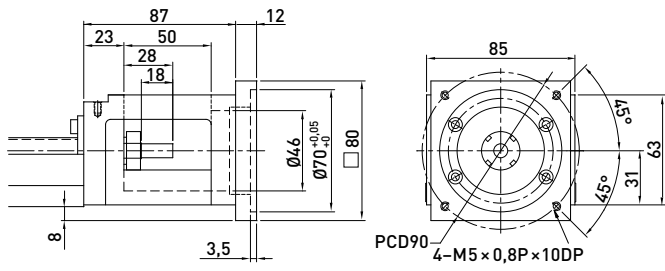
F2 motor-adapterkarima



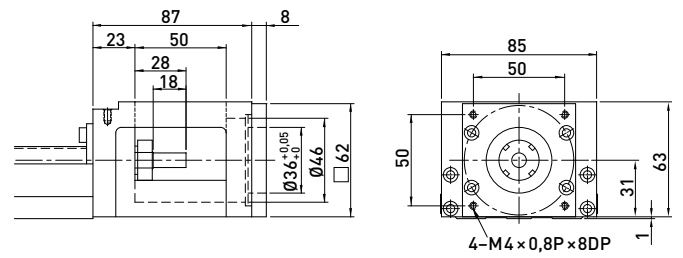
F3 motor-adapterkarima

Pozicionáló rendszerek

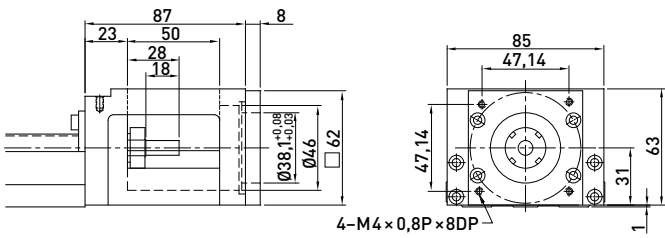
Lineáris tengelyek KK sorozat



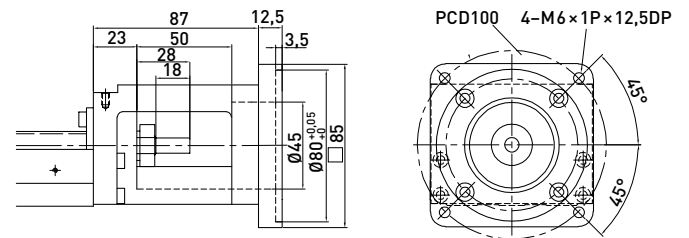
F4 motor-adapterkarima



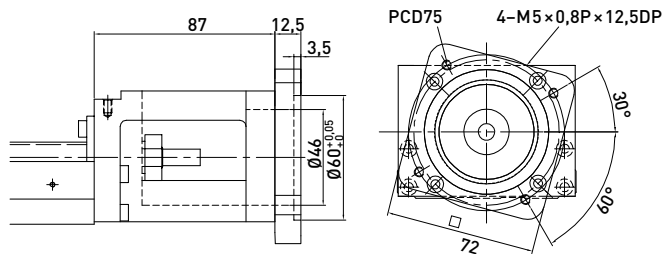
F5 motor-adapterkarima



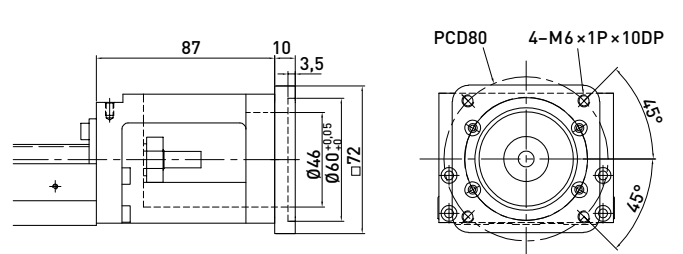
F6 motor-adapterkarima



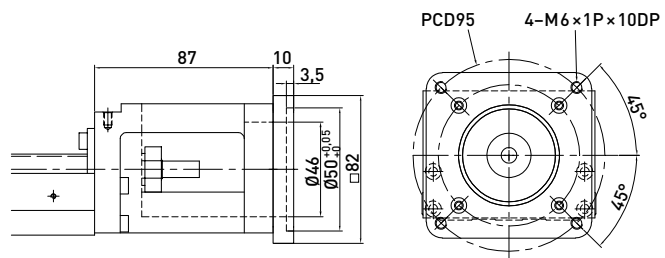
F7 motor-adapterkarima



F8 motor-adapterkarima



F9 motor-adapterkarima

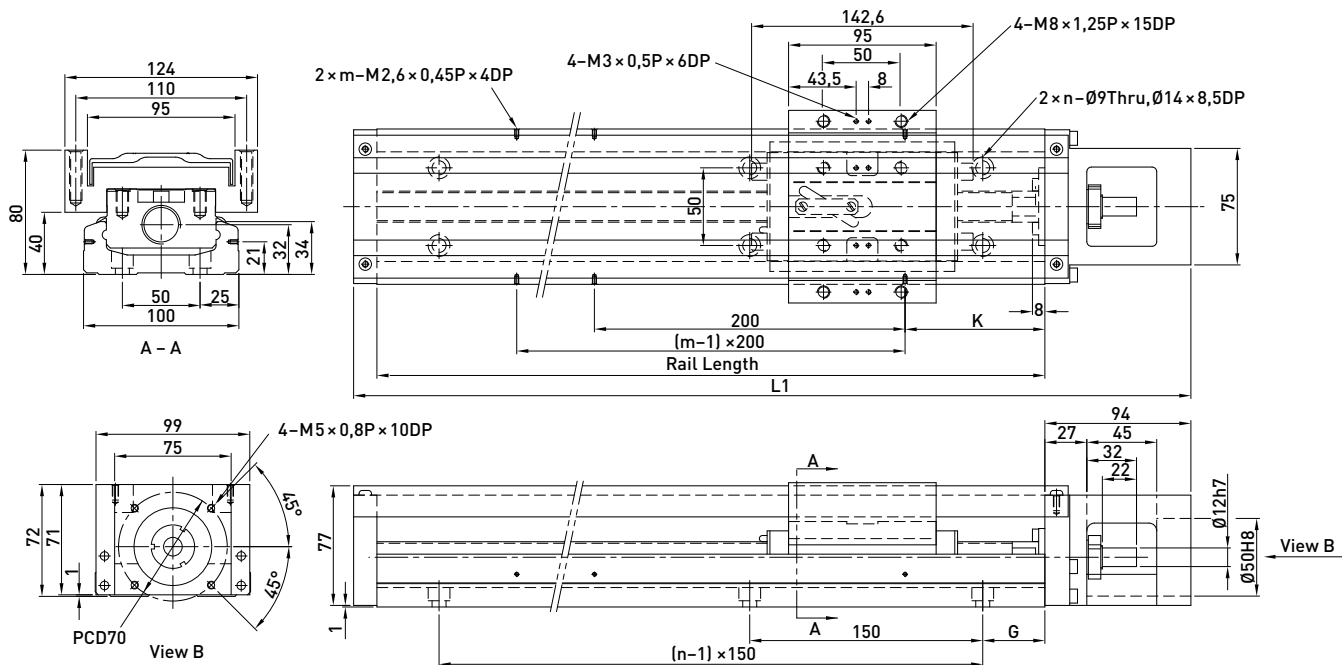


F10 motor-adapterkarima

Pozicionáló rendszerek

Lineáris tengelyek KK sorozat

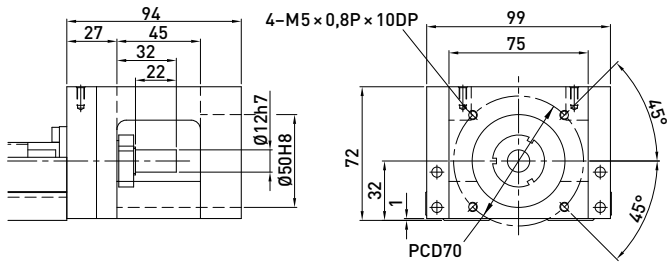
3.1.25 Alumíniumborítású KK100 lineáris tengely



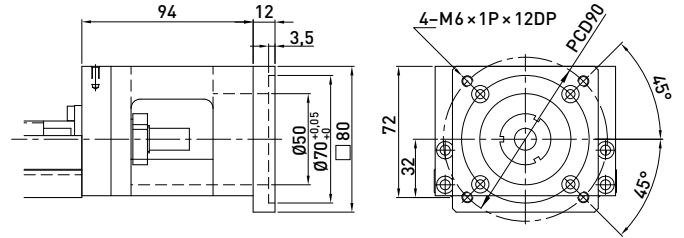
3.62 Táblázat Az alumíniumborítású KK100 lineáris tengelyek méretei és súlya

Vezetősínnek hossza [mm]	Teljes hossz L1 [mm]	Maximális eltolási hossz [mm]		G [mm]	K [mm]	n	m	Súly [kg]	
		A1 golyós kocsi	A2 golyós kocsi					A1 golyós kocsi	A2 golyós kocsi
980	1089	828	700	40	90	7	5	20,4	22,1
1080	1189	928	800	15	40	8	6	22,2	23,9
1180	1289	1028	900	65	90	8	6	24,0	25,7
1280	1389	1128	1000	40	40	9	7	25,7	27,4
1380	1489	1228	1100	15	90	10	7	27,5	29,2

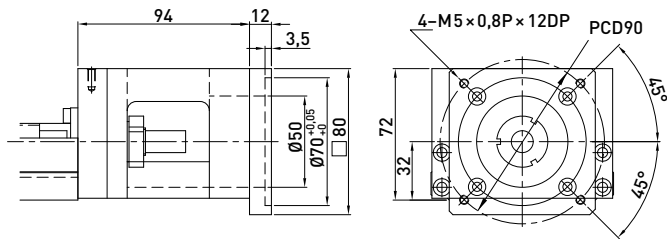
3.1.26 KK100 adapterkarima



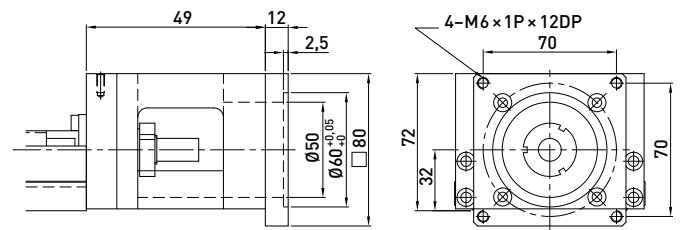
F0 motor-adapterkarima



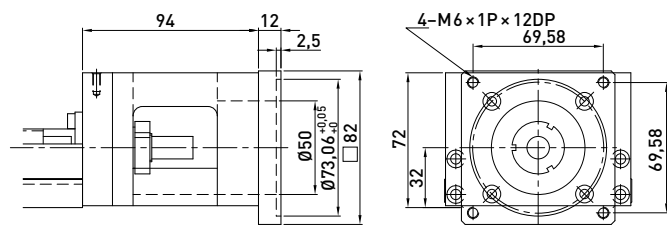
F1 motor-adapterkarima



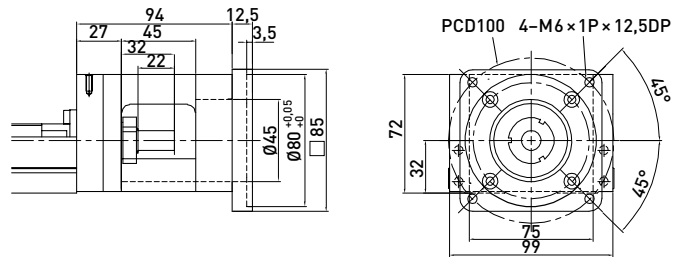
F2 motor-adapterkarima



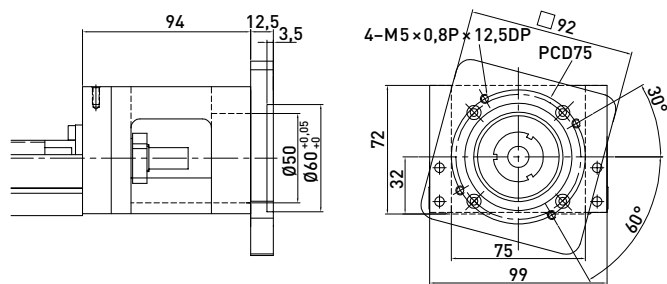
F3 motor-adapterkarima



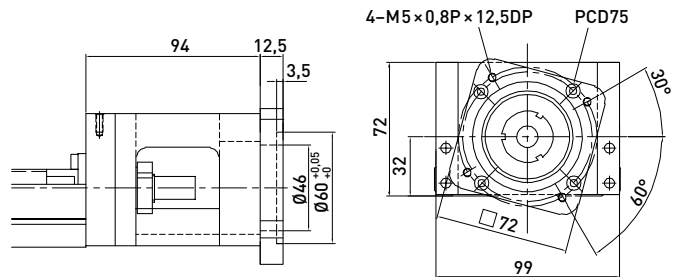
F4 motor-adapterkarima



F5 motor-adapterkarima



F6 motor-adapterkarima

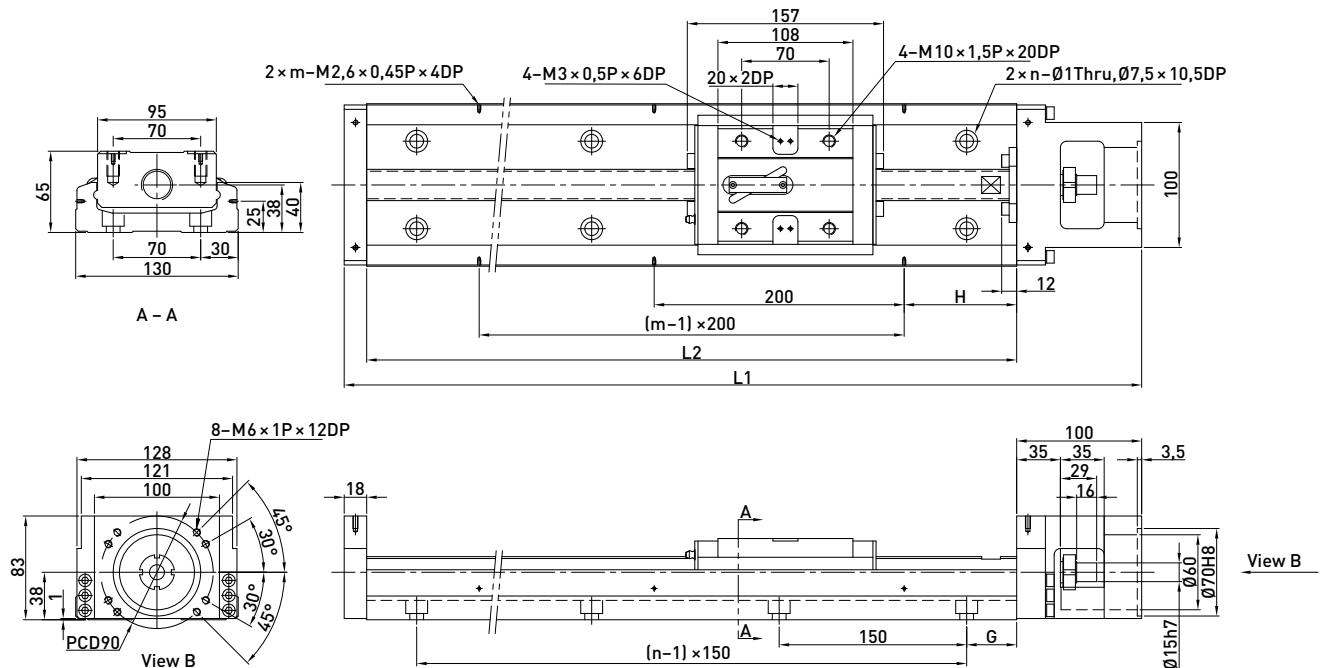


F7 motor-adapterkarima

Pozicionáló rendszerek

Lineáris tengelyek KK sorozat

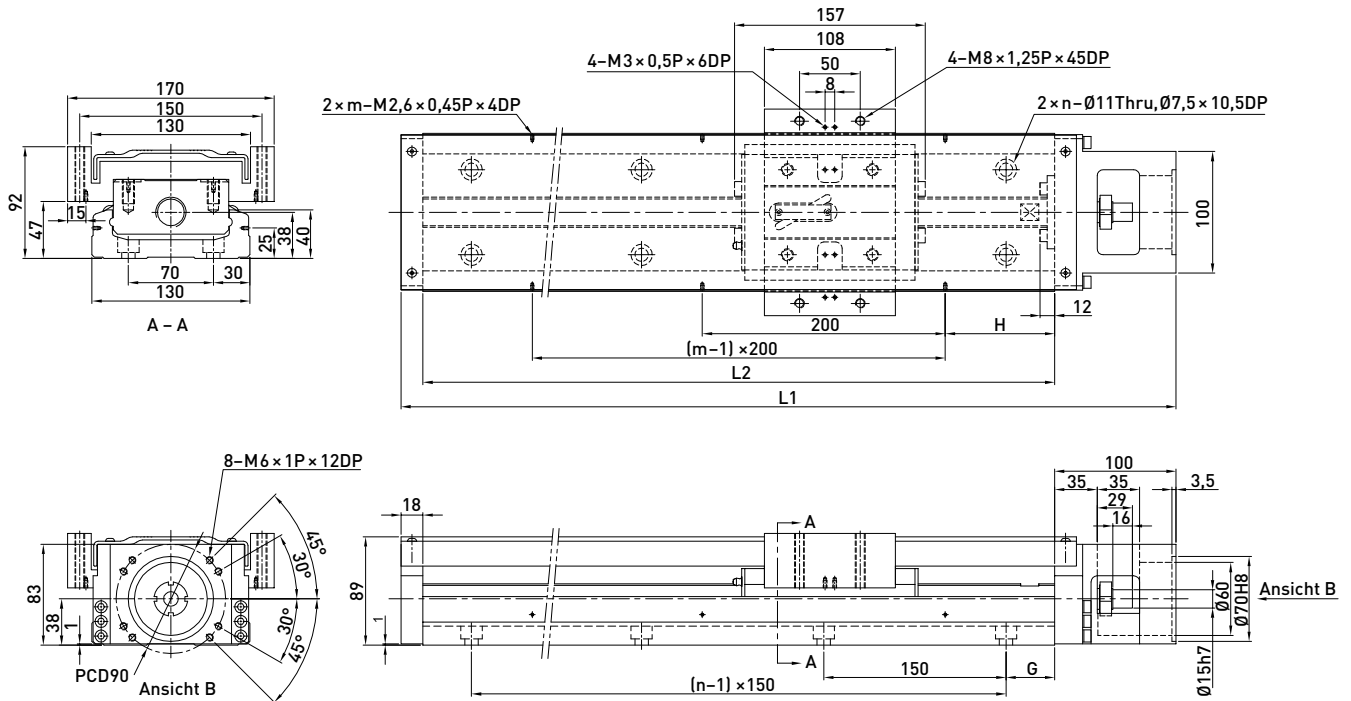
3.1.27 KK130 lineáris tengely alumíniumborítás nélkül



3.63 Táblázat A borítás nélküli KK130 lineáris tengelyek méretei és súlya

Vezetősínnek hossza [mm]	Teljes hossz L1 [mm]	Maximális eltolási hossz [mm]		G [mm]	H [mm]	n	m	Súly [kg]	
		A1 golyós kocsi	A2 golyós kocsi					A1 golyós kocsi	A2 golyós kocsi
980	1098	811	659	40	90	7	5	29,4	32,3
1180	1298	1011	859	65	90	8	6	34,3	37,2
1380	1498	1211	1059	90	90	9	7	39,2	42,1
1680	1798	1511	1359	90	40	11	9	46,5	49,4

3.1.28 Alumíniumborítású KK130 lineáris tengely



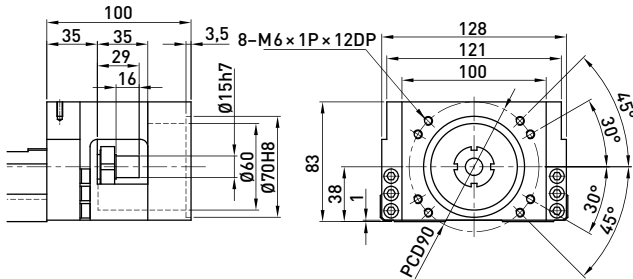
3.64 Táblázat Az alumíniumborítású KK130 lineáris tengelyek méretei és súlya

Vezetősínnek hossza [mm]	Teljes hossz L1 [mm]	Maximális eltölési hossz [mm]		G [mm]	H [mm]	n	m	Súly [kg]	
		A1 golyós kocsi	A2 golyós kocsi					A1 golyós kocsi	A2 golyós kocsi
980	1098	811	659	40	90	7	5	31,9	35,9
1180	1298	1011	859	65	90	8	6	37,1	41,1
1380	1498	1211	1059	90	90	9	7	42,2	46,2
1680	1798	1511	1359	90	40	11	9	49,9	53,9

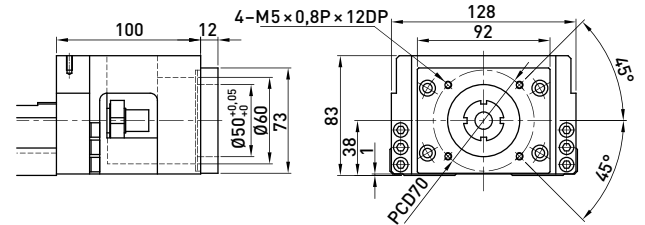
Pozicionáló rendszerek

Lineáris tengelyek KK sorozat

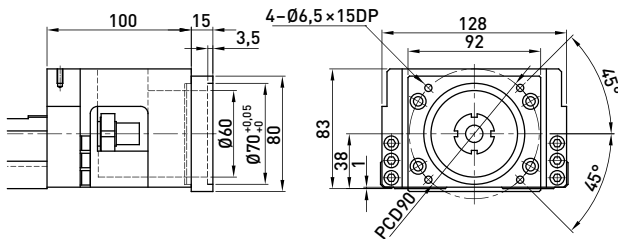
3.1.29 KK130 adapterkarima



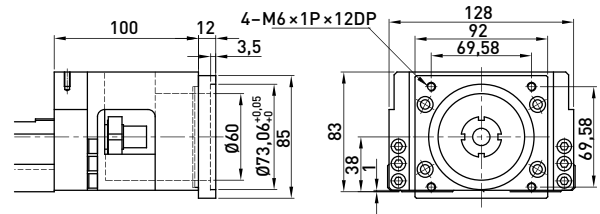
F0 motor-adapterkarima



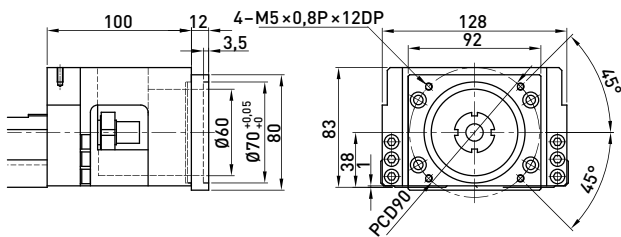
F1 motor-adapterkarima



F2 motor-adapterkarima



F3 motor-adapterkarima



F4 motor-adapterkarima

3.1.30 KK lineáris tengelyek – tartozék

3.65 Táblázat A KK stage-hez tartozó adapterlemezek termékáttekintése

Modell	Adapterlemez	A készlet cikkszáma (adapterlapból és rögzítőcsavarokból áll)
KK40	KK-40-F1	8-11-0205
	KK-40-F2	8-11-0206
	KK-40-F3	8-11-0207
KK50	KK-50-F1	8-11-0209
	KK-50-F2	8-11-0210
	KK-50-F3	8-11-0211
	KK-50-F4	8-11-0120
	KK-50-F5	8-11-0212
	KK-50-F6	8-11-0213
	KK-50-F7	8-11-0214
KK60	KK-60-F1	8-11-0215
	KK-60-F2	8-11-0216
	KK-60-F3	8-11-0217
	KK-60-F4	8-11-0218
	KK-60-F5	8-11-0219
	KK-60-F6	8-11-0129
	KK-60-F7	8-11-0220
	KK-60-F8	8-11-0221
	KK-60-F9	8-11-0222
	KK-60-F10	8-11-0223
	KK-60-F11	8-11-0224
KK86	KK-86-F1	8-11-0225
	KK-86-F2	8-11-0226
	KK-86-F3	8-11-0227
	KK-86-F4	8-11-0228
	KK-86-F5	8-11-0229
	KK-86-F6	8-11-0230
	KK-86-F7	8-11-0132
	KK-86-F8	8-11-0068
	KK-86-F9	8-11-0231
	KK-86-F10	8-11-0232
KK100	KK-100-F1	8-11-0233
	KK-100-F2	8-11-0234
	KK-100-F3	8-11-0235
	KK-100-F4	8-11-0236
	KK-100-F5	8-11-0132
	KK-100-F6	8-11-0237
	KK-100-F7	8-11-0068
KK130	KK-130-F1	10-11-0001
	KK-130-F2	10-11-0002
	KK-130-F3	10-11-0003
	KK-130-F4	10-11-0004

Pozicionáló rendszerek

Lineáris tengelyek KK sorozat

3.66 Táblázat A KK lineáris tengelyekhez való érzékelő sínek termékáttekintése

KK-méret	Érzékelősín cikkszám (érezékelősínből, kapcsoló jelzőből és rögzítőanyagból áll)
KKx4001P100A1	8-11-0239
KKx4001P150A1	8-11-0240
KKx4001P200A1	8-11-0241
KKx5002P150A1	8-11-0242
KKx5002P200A1	8-11-0243
KKx5002P250A1	8-11-0244
KKx5002P300A1	8-11-0245
KKx60xxP150EA1	8-11-0246
KKx60xxP200EA1	8-11-0247
KKx60xxP300EA1	8-11-0248
KKx60xxP400EA1	8-11-0249
KKx60xxP500EA1	8-11-0250
KKx60xxP600EA1	8-11-0251
KKx86xxP340A1	8-11-0252
KKx86xxP440A1	8-11-0253
KKx86xxP540A1	8-11-0254
KKx86xxP640A1	8-11-0255
KKx86xxP740A1	8-11-0256
KKx86xxP940A1	8-11-0257
KKx10020P980A1	8-11-0258
KKx10020P1080A1	8-11-0259
KKx10020P1180A1	8-11-0260
KKx10020P1280A1	8-11-0261
KKx10020P1380A1	8-11-0262
KKx13025P980A1	10-11-0010
KKx13025P980A1	10-11-0011
KKx13025P1380A1	10-11-0012
KKx13025P1680A1	10-11-0013

8-11-0264 Kapcsoló készlet

Elemi: egy-egy tartó szögidom, induktív közelítéskapcsoló és rögzítő anyag. Az induktív közelítéskapcsolót végállás- és referenciakapcsolóként is lehet alkalmazni. Kábelhossz: 4 m

