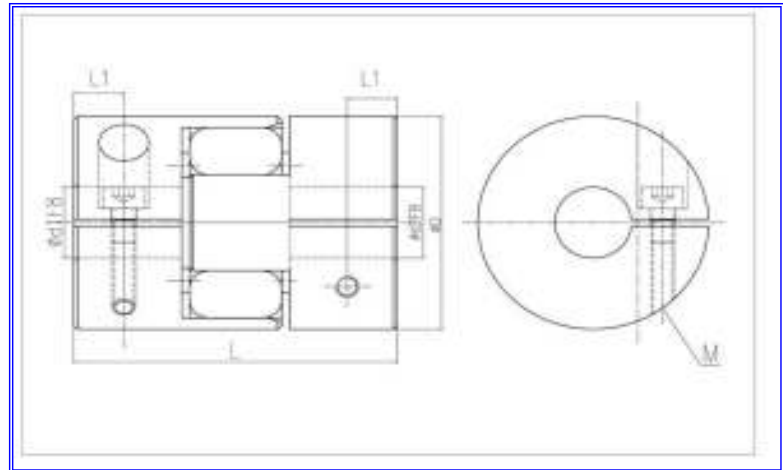
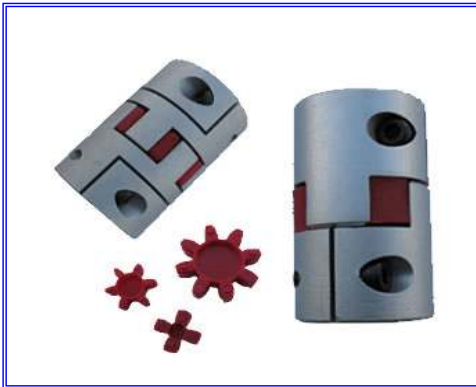


## Rugalmas betétes tengelykapcsoló

### KKK16-KKK30 sorozat



### Főbb jellemzők:

A KKK16-KKK30 sorozatú tengelykapcsolókat olyan helyeken alkalmazhatjuk, ahol fontos a kis méret. A szorítás kivétel miatt könnyű a fel-, illetve leszerelése, anélkül, hogy a tengely megsérülne. Kottyanásmentes kivitel. Ellenáll az olajnak, elektromos szigetelő. 3-16mm-es tengelyig használható. A tengelykapcsoló testének anyaga: alumínium, a nyomaték továbbító alkatrész: poliuretán

### Elérhető méretek

Típus	d1 furat mm	d2 furat mm	D mm	L mm	L1 mm	M	Inercia kgm <sup>2</sup>	Áll. nyomaték Nm	Max. nyomaték Nm	Excentricitás mm	Tengelyek szögeltérése	Max. fordulát rpm
KKK16	3 - 7	3 - 7	16	22	3.5	M2.5	$0.29 \times 10^{-6}$	2.2	4.4	± 0.02	≤ 1 °	24700
KKK20	4 - 10	4 - 10	20	30	5.0	M3	$0.49 \times 10^{-6}$	5.0	10.0	± 0.02	≤ 1 °	25500
KKK25	4 - 12	4 - 12	25	34	5.0	M3	$1.3 \times 10^{-6}$	9.0	18.0	± 0.02	≤ 1 °	17000
KKK30	5 - 16	5 - 16	30	40	5.0	M4	$2.8 \times 10^{-6}$	12.5	25.0	± 0.02	≤ 1 °	12600

### Rendelési minta

KKK25-8x10-D25L34

d1 furat      A tengelykapcsoló teljes hossza L  
d2 furat      A tengelykapcsoló testének átmérője D

Forgalmazó: Klavio Kft

[www.klavio.hu](http://www.klavio.hu)

[www.t2cnc.hu](http://www.t2cnc.hu)